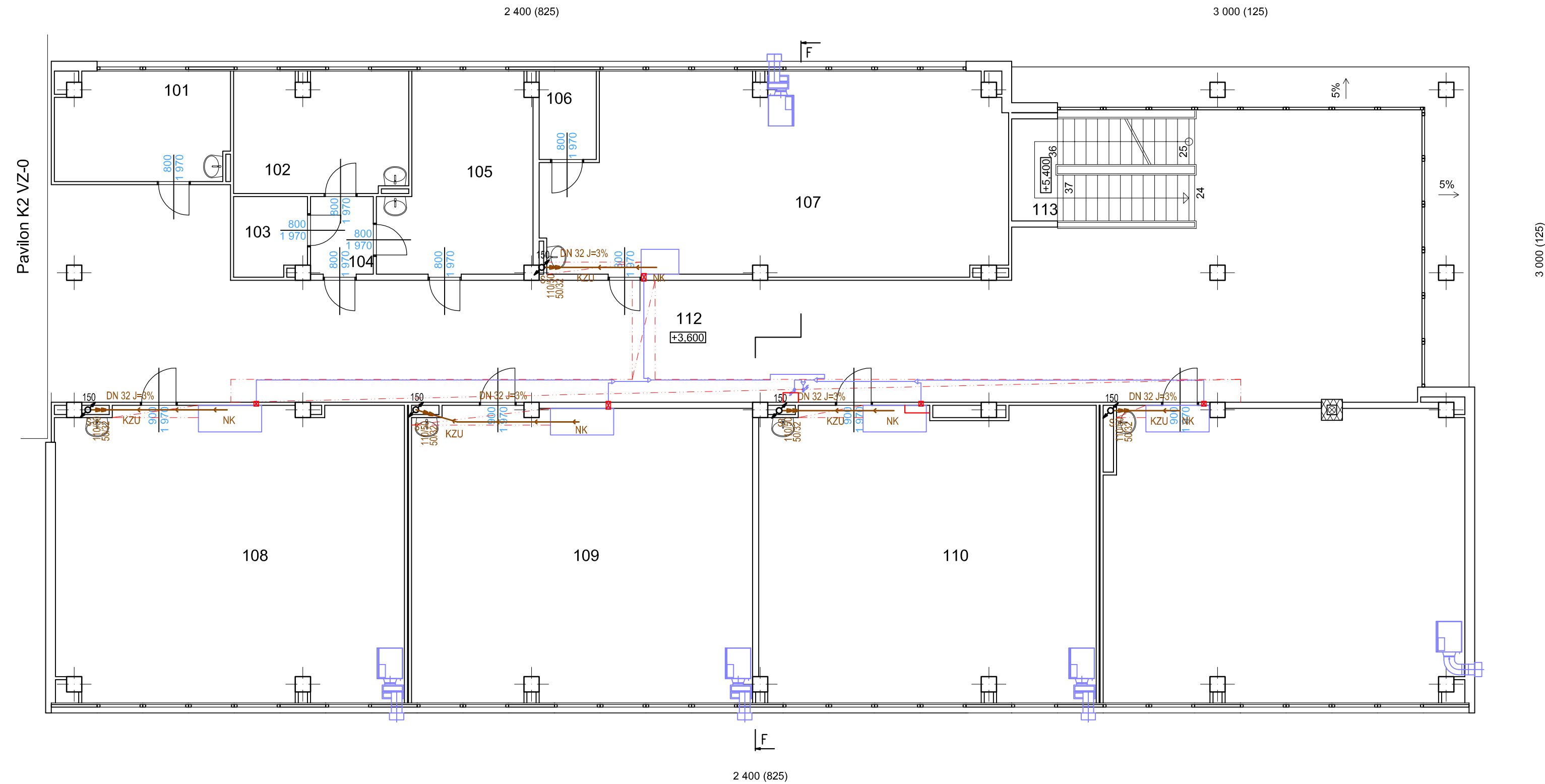
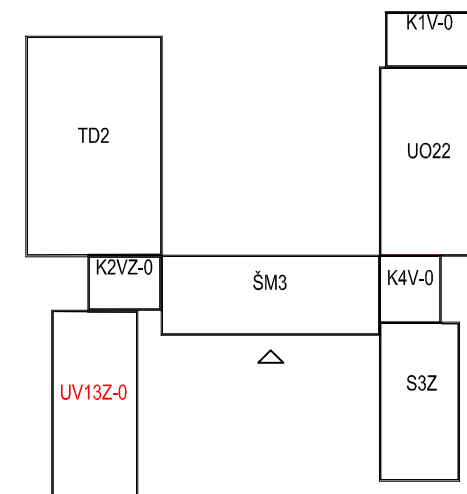


PŮDORYS 2.NP



LEGENDA:

- | | |
|-----|---|
| NK | NAPOJENÍ KONDENZÁTU Z CHLADÍCI JEDNOTKY |
| KZU | KOLENOVÁ ZÁPACHOVÁ UZÁVĚRKA |
| S | NAVRTÁVACÍ SEDLO S OBJÍMKOU PRO
DODATEČNOU MONTÁŽ PŘÍPOJKY KANALIZACE,
SEDLO KOLMÉ, PŘÍPOJKA DN 110, POTRUBÍ
STOUPAČKY DN 150 (PŘEDPOKLAD) |


$$\pm 0,000 = 224,30 \text{ m.n.m.}$$

		Rekuperace -	
		ZŠ JUDr. Josefa Mareše	
ČÁST		MÍSTO k.ú. Znojmo - louka parc.č.150/63	
D. VÝKRESOVÁ DOKUMENTACE		OBJEDNATEL Město Znojmo	
DIL		KRESLIL Ing. Roman Zvěřina	
	D.1.4. ZTI	STUPEŇ	DPS
OBJEKT		MĚŘÍTKO	1:100
		Č.ZAK.	19_67
		VYDÁNÓ	21.2.2020
	S004.4 OBJEKT UV13Z-0	REVIZE	R1
NÁZEV VÝKRESU	PŮDORYS 2.NP	Č.PARÉ	Č.V. 1 D.1.4.07

